

ВЕДИ
кадастр

ООО "ВЕДИ"
ИНН 7106024460, ОГРН 1157154012861
тел.: (4872) 79-43-00, 79-45-67
300028, Россия, обл. Тульская, г. Тула, ул. Макаренко,
д.28
mail:info@ooovedi.ru
www.ooovedi.ru

**Проект межевания квартала, ограниченного
улицами Радужная, ул. Сиреневая и землями
общего пользования в Центральном районе
города Тулы**

Том 2. Материалы по обоснованию

Генеральный директор
ООО «ВЕДИ»



Подпись, МП

Ю.В. Елисеева

г. Тула, 2022 г.

*Общество с ограниченной ответственностью
«ВЕДИ.кадастр»*

**СОСТАВ
проекта межевания территории**



№ п/п	Наименование части	Кол-во листов	№ листа
1.	Графическая часть		
1	Ситуационная схема	1	3
2	Схема градостроительного зонирования	1	4
3	Поперечный профиль улиц	4	5-8
2.	Пояснительная записка материалов по обоснованию	1	9

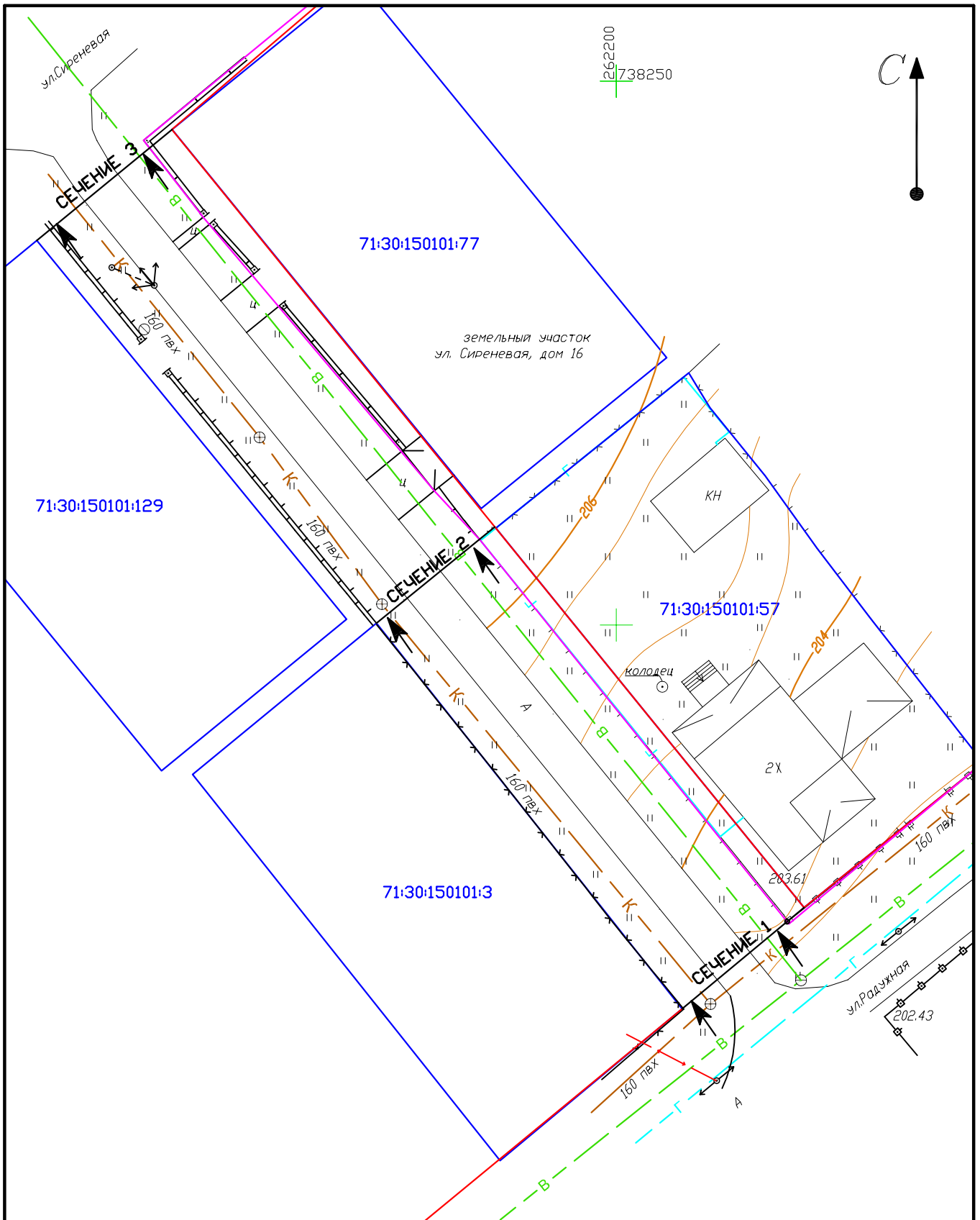
Общество с ограниченной ответственностью
«ВЕДИ.кадастр»

Схема градостроительного зонирования

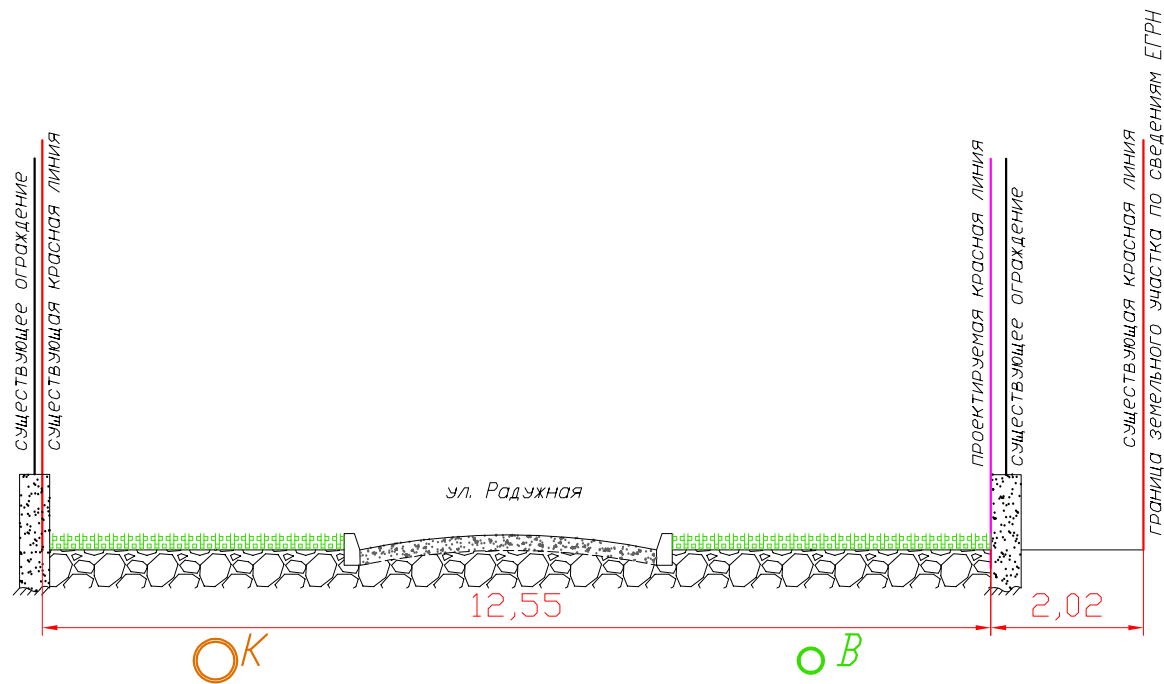


Условные обозначения:

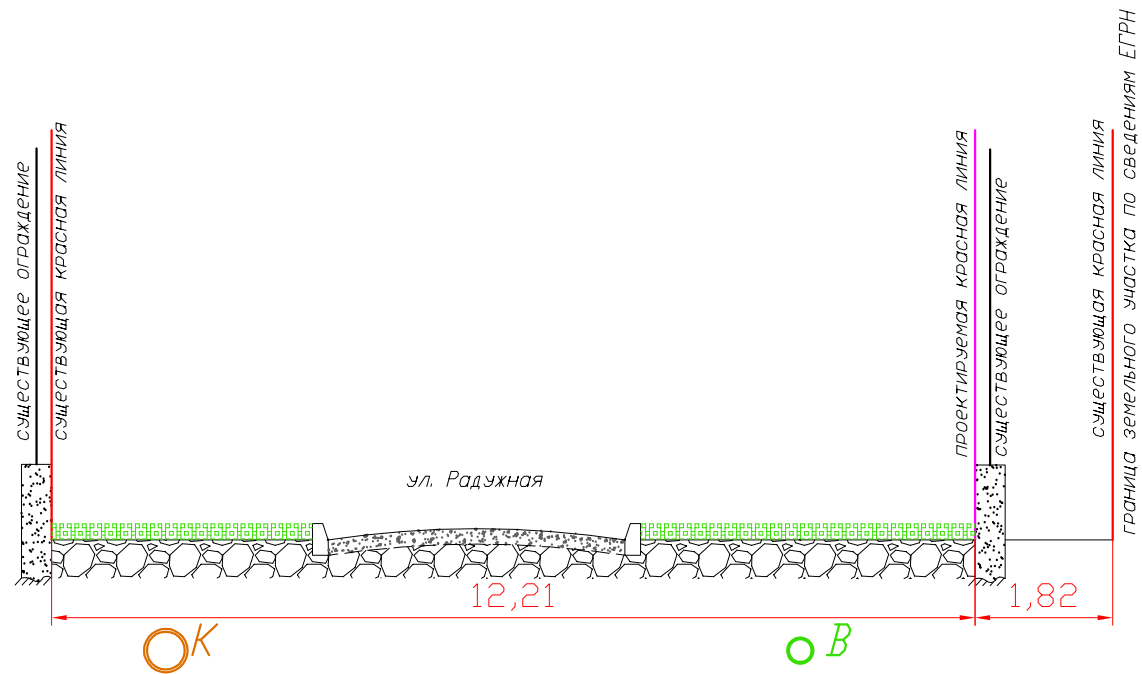
	Красная линия
	Зона застройки индивидуальными жилыми домами



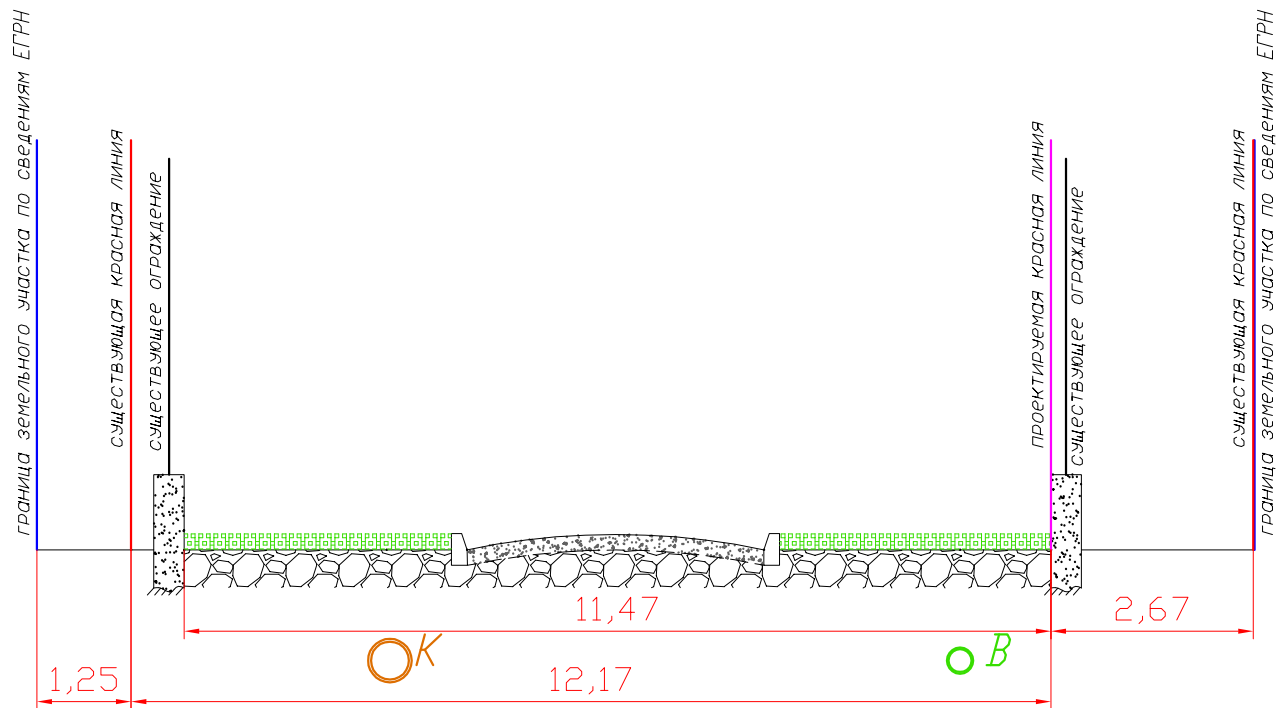
						ООО "ВЕДИ"			
						г. Тула , Центральный район, ул. Сиреневая			
Изм.	Колуч.	Лист	Издк.	Подпись	Дата	Заказчик: Буренков Владимир Николаевич	Стадия	Лист	Листов
Ген.директор	Елизеева Ю.В.				08.22г.		Р	1	1
Исполнитель	Гарн А.В.				08.22г.				
Проверил	Хайруллин А.Р.				08.22г.				
Вычертил	Гарн А.В.				08.22г.	Ситуационный план сечений поперечного профиля Масштаб 1:500	Система координат МСК-71.1 Система высот-Балтийская		



						ООО "ВЕДИ"			
						г. Тула , Центральный район, ул. Радужная			
Изм.	Колуч.	Лист	Ндк.	Подпись	Дата				
Ген.директор		Елизеева Ю.В.			08.22г.	Заказчик: Буренков Владимир Николаевич	Стадия	Лист	Листов
Исполнитель		Горн А.В.			08.22г.		P	1	3
Проверил		Хайруллин А.Р.			08.22г.				
Вычертил		Горн А.В.			08.22г.				
						Поперечный профиль сечение 1 Масштаб 1:100		Система координат МСК-71.1 Система высот-Балтийская	



						ООО "ВЕДИ"			
						г. Тула , Центральный район, ул. Радужная			
Изм.	Колуч.	Лист	Подк.	Подпись	Дата				
Ген.директор		Елизеева Ю.В.			08.22г.	Заказчик: Буренков Владимир Николаевич	Стадия	Лист	Листов
Исполнитель		Горн А.В.			08.22г.		Р	2	3
Проверил		Хайруллин А.Р.			08.22г.				
Вычертил		Горн А.В.			08.22г.				
						Поперечный профиль сечение 2 Масштаб 1:100			
						Система координат МСК-71.1 Система высот-Балтийская			



						ООО "ВЕДИ"			
						г. Тула , Центральный район, ул. Радужная			
<i>Изм.</i>	<i>Колуч.</i>	<i>Лист</i>	<i>Ндк.</i>	<i>Подпись</i>	<i>Дата</i>		<i>Стадия</i>	<i>Лист</i>	<i>Листов</i>
Ген.директор		Елизеева Ю.В.			08.22г.	Заказчик: Буренков Владимир Николаевич	Р	3	3
Исполнитель		Горн А.В.			08.22г.				
Проверил		Хайруллин А.Р.			08.22г.				
Вычертил		Горн А.В.			08.22г.				
						Поперечный профиль сечение 3		Система координат МСК-71.1	
						Масштаб 1:100		Система высот-Балтийская	

*Общество с ограниченной ответственностью
«ВЕДИ.кадастр»*

Проект межевания квартала разработан для территории, граничащей с улицами Радужная и Сиреневая в Центральном районе города Тулы.

Проект межевания территории выполнен в целях изменения линий градостроительного регулирования (красных линий), а также в связи с образованием и земельных участков, расположенных в границах территории.

Топографическая съемка ситуации выполнена специалистами ООО «ВЕДИ» в апреле 2022 года с применением электронного тахеометра Leica FlexLine TS02 plus R500 5”.

Перед началом производства полевых работ был произведён первичный сбор данных о наличии в районе работ пунктов государственной геодезической сети (ГГС). По итогам обследования ближайших к району работ пунктов ГГС, были выбраны пункты: Высокое пир. Центр. 1оп (2 класс), Мыза сигн. Центр I (2 класс), Петелино; сигн. Центр n37143 (2 класс). Проект межевания территории выполнен с применением компьютерных геоинформационных технологий. Топографический план составлен в масштабе 1:500.

Проект межевания территории выполнен:

- в соответствии с договором подряда № 1655/22 от 02.03.2022 на разработку документации по межеванию территории;
- согласно сведениям Единого государственного реестра недвижимости;
- на материалах топографического плана масштаба 1:500, выполненного ООО «ВЕДИ» в апреле 2022 года.

Генеральный
директор



(Подпись, МП)

Елисеева Ю.В.